

les quartiers de Nanterre en Fête

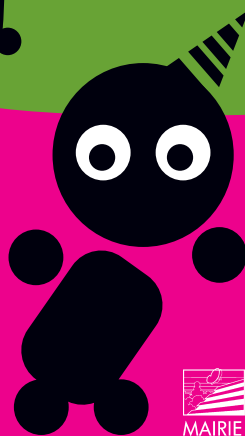


**CHEMIN-DE-L'ILE
RÉPUBLIQUE**

SAMEDI 19 JUIN 2010
à 14h


Parc du Chemin-de-l'Île
Entrée avenue Hoche

www.nanterre.fr






les quartiers de en Nanterre Fête



SAMEDI 19 JUN 2010
Parc du Chemin-de-l'Île



◆ **Déambulations à 14h : fanfare, jonglerie, danse...** Départ devant la maison du Chemin-de-l'Île, boulevard du général Leclerc. Navettes disponibles à 13h30 à Anatole France et à 13h45 à Rouget de Lisle, pour emmener les habitants à la déambulation. **On se met au vert... et en vert ! ***

A PARTIR DE 9H ◆ Vide grenier - avenue Hoche.

TOUT L'APRÈS-MIDI, DE 14H À 19H,
DES ANIMATIONS POUR PETITS ET GRANDS :

SUR SCÈNE ◆ **Musique cubaine** Los del monte ◆ **Chants** Association Voix E ◆ **Hip-hop** R'n'B Polymusique ◆ **Groupe de hip-hop** Xpress Lyrics ◆ **Danse** Un ruisseau pour l'Afrique ◆ **Danse traditionnelle** Terre natale.

SOUS LE PONT DE L'A14 ◆ Spectacle de trapèze volant.

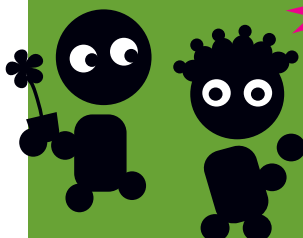
ANIMATIONS NATURE ET DÉCOUVERTE ◆ Balade en bateau à partir de 13h ◆ Stand pédagogique sur le cycle de l'eau, les poissons de la Seine et la pêche ◆ Balades à dos d'ânes ◆ Initiation à la pêche.

LE VILLAGE ENFANCE ◆ Jeux de plein air, parcours à vélo, jeux d'eau, jeux de société, jeu de connaissance sur les quartiers, représentation théâtrale sur le séisme à Haïti par des enfants, espace jeux pour les enfants jusqu'à 6 ans.

LE VILLAGE CITOYEN ◆ Arbre à palabre, ateliers recycl'art, expo photo sur la mémoire des bidonvilles de Nanterre, film avec bruitage en direct retraçant l'épopée du quartier Chemin-de-l'Île, initiation au graffiti, prévention santé et animations ludiques pour les seniors, projection d'un film avec prise de son en direct, musique assistée par ordinateur, atelier henné, et exposition sur les transformations urbaines des quartiers République et Chemin-de-l'Île, structures gonflables géantes.

STANDS DE RESTAURATION ◆ Barbecue (poulet, acras, frites, gâteaux, glaces...)

LE PÔLE SPORT ◆ Démonstration d'arts martiaux et de catch sur un ring. Animations football, rugby, football américain, cirque, double dutch, stand de tir et pétanque.



La fête est organisée par compagnie La Contellation, Voix d'Ebène, Polymusique, CEAN, Maison de la pêche de Levallois, les habitants, les associations du quartier (Cerise, Femmes solidaires, Terre Natale, AFTAM, ADOMA, Le Baobab, association de catch / ESN, Club Rathelot, Amicales Zilina et Acacias, Paragraff, Naturellement Nanterre, Un ruisseau Pour l'Afrique, Compagnie la Constellation, Club de prévention du Chemin-de-l'Île, CRAF et amicale de locataires Ponant et Levant, Musique pour tous, Voix E, Flech'can, les Arènes de Nanterre, CNL Zilina, le centre social des Acacias) l'Etablissement Public d'Aménagement Seine-Arche et les services municipaux.

* habillez-vous en vert,
la couleur de la fête